

- LEGENDA**
- Áreas edificadas
 - Indústria
 - Infraestruturas
 - Lixeiros e sucatas
 - Aterros
 - Pedreiras
 - Espaços verdes urbanos
 - Campo de golfe
 - Agricultura
 - Floresta
 - Matos
 - Vegetação natural
 - Linhas de água
 - Litoral
 - Áreas áridas 2007
 - Áreas áridas 2010
 - Áreas áridas 2012
 - Áreas áridas 2016

- REDE VIÁRIA**
- Rede Regional Principal
 - Rede Regional Complementar
 - Rede Municipal

- CARTOGRAFIA BASE**
- Vértices Geodésicos
 - Altimetria
 - Hidrografia
 - Edificado

- LIMITES ADMINISTRATIVOS**
- Limite de concelho
 - Limite de freguesia
- OUTROS LIMITES**
- Perímetro Urbano



Quaternaire
Portugal



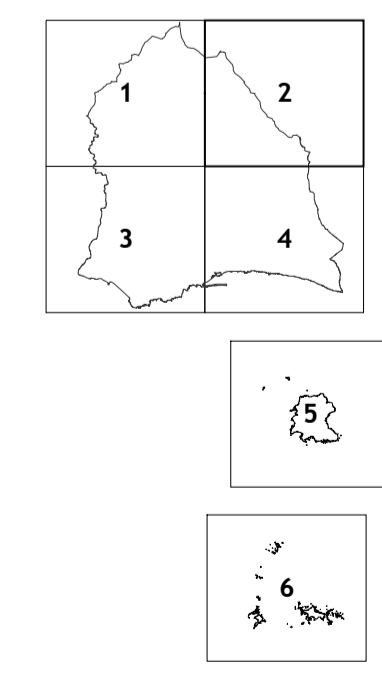
norvia



FUNCHAL



revisão
Plano Director Municipal PDM funchal



01 USO ACTUAL DO SOLO

Fase 1 | 4 Fev '2018
Estudos de Caracterização e Diagnóstico Prospectivo da Situação Existente
Vol. III - Sistema Biogeofísico

Direcção Regional de Informação Geográfica e Ordenamento do Território; Empresa Municipal SA, de 12/10/2007; Série Cartográfica Regional 2007 à Escala 1:5000; Projeção UTM - Fuso 28N; Elipsóide Internacional (Hayford); Datum Base SE; Sistema de referência: UTM fuso 28N - Datum Base SE, EPSG: 3061; Exactidão posicional: 0,16 m; Exactidão temática: 4%.

As cartas 5 e 6 só são apresentadas no caso em que existe informação temática para o território das Ilhas Selvagens.