

**LEGENDA**

**PATRIMÓNIO NATURAL**

**Recursos Hídricos**

- Leitos e Margens dos Cursos de Água (Domínio Hídrico)
- Água de Nascentes
- Levadas

**Recursos Geológicos**

- Pedreiras

**Áreas de Reserva e Proteção de Solos e de Espécies Vegetais**

- Área Cinegética

**Áreas Protegidas**

- Parque Natural da Madeira
- Reserva Natural das Ilhas Selvagens

**Rede Natura 2000**

- Zona Especial de Conservação do Maciço Montanhoso Central
- Zona Especial de Conservação do Pícnulo
- Zona Especial de Conservação das Ilhas Selvagens

**PATRIMÓNIO EDIFICADO**

- Imóveis Classificados
- Zona de Protecção

**INFRAESTRUTURAS E EQUIPAMENTOS**

**Infraestruturas Básicas**

- Emissário Terrestre
- Rede Adutora
- Rede Eléctrica (60 kv)
- Rede Eléctrica (30 kv)

**Infraestruturas de Transportes e Comunicações**

**Infraestruturas Viárias**

- Rede Regional Principal
- Rede Regional Complementar

**Infraestruturas de Comunicação**

- Feixe Hertziano
- Centro Radioelétrico

**REDE VIÁRIA**

- Rede Municipal

**CARTOGRAFIA BASE**

- Altimetria
- Hidrografia
- Edificado

**DEFESA NACIONAL E SEGURANÇA PÚBLICA**

- Área de Protecção do Estabelecimento Prisional da Cancellaria
- Área de Serviço Militar

**CARTOGRAFIA E PLANEAMENTO**

- Vértices Geodésicos

**LIMITES ADMINISTRATIVOS**

- Limite de concelho
- Limite de freguesia

**OUTROS LIMITES**

- Perímetro Urbano

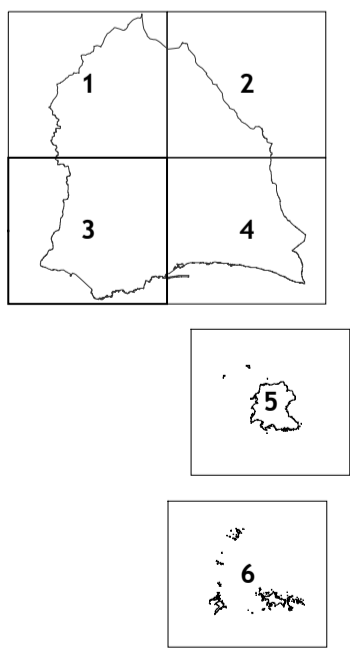
Quatrinaire Portugal

norvia

FUNCHAL

revisão

Plano Director Municipal **PDM funchal**



Direcção Regional de Informação Geográfica e Ordenamento do Território; Empresa Municipal SA, de 12/10/2007; Série Cartográfica Regional 2007 à Escala 1/5000; Projeção UTM - Fuso 28N; Elipsóide Internacional (Hayford); Datum Base SE; Sistema de referência: UTM fuso 28N - Datum Base SE, EPSG: 3061; Exactidão posicional: 0,18 m; Exactidão temática: 4%.

As cartas 5 e 6 são apresentadas no caso em que existe informação temática para o território das Ilhas Selvagens.