

LEGENDA

PATRIMÓNIO NATURAL

Recursos Hídricos

- Leitos e Margens dos Cursos de Água (Domínio Hídrico)
- Água de Nascentes
- Levadas

Recursos Geológicos

- Pedreiras

Áreas de Reserva e Proteção de Solos e de Espécies Vegetais

- Área Cinegética

Áreas Protegidas

- Parque Natural da Madeira
- Reserva Natural das Ilhas Selvagens

Rede Natura 2000

- Zona Especial de Conservação do Maciço Montanhoso Central
- Zona Especial de Conservação do Pícnico
- Zona Especial de Conservação das Ilhas Selvagens

PATRIMÓNIO EDIFICADO

- Imóveis Classificados
- Zona de Proteção

INFRAESTRUTURAS E EQUIPAMENTOS

Infraestruturas Básicas

- Emissário Terrestre
- Rede Adutora
- Rede Eléctrica (60 kv)
- Rede Eléctrica (30 kv)

Infraestruturas de Transportes e Comunicações

Infraestruturas Viárias

- Rede Regional Principal
- Rede Regional Complementar

Infraestruturas de Comunicação

- Felxe Hertziano
- Centro Radioelétrico

REDE VIÁRIA

- Rede Municipal

CARTOGRAFIA BASE

- Altimetria
- Hidrografia
- Edificado

DEFESA NACIONAL E SEGURANÇA PÚBLICA

- Área de Proteção do Estabelecimento Prisional da Cancellaria
- Área de Serviço Militar

CARTOGRAFIA E PLANEAMENTO

- Vértices Geodésicos

LIMITES ADMINISTRATIVOS

- Limite de concelho
- Limite de freguesia

OUTROS LIMITES

- Perímetro Urbano

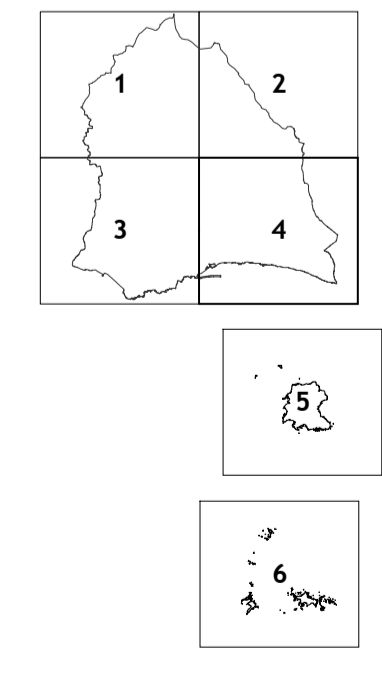
Quatnaire Portugal

norvia

FUNCHAL

revisão

Plano Director Municipal **PDM funchal**



Direcção Regional de Informação Geográfica e Ordenamento do Território; Empresa Municipal SA, de 12/10/2007; Série Cartográfica Regional 2007 à Escala 1/5000; Projeção UTM - Fuso 28N; Elipsóide Internacional (Hayford); Datum Base SE; Sistema de referência: UTM fuso 28N - Datum Base SE, EPSG: 3061; Exactidão posicional: 0,18 m; Exactidão temática: 4%.

As cartas 5 e 6 só são apresentadas no caso em que existe informação temática para o território das Ilhas Selvagens.