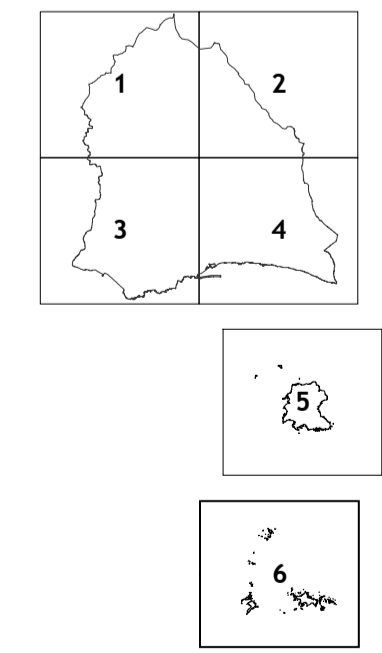


LEGENDA

- PATRIMÓNIO NATURAL**
- Recursos Hídricos
 - Leitões e Margens dos Cursos de Água (Domínio Hídrico)
 - Água de Nascentes
 - Levadas
- Recursos Geológicos
 - Pedreiras
- Áreas de Reserva e Protecção de Solos e de Espécies Vegetais
 - Área Cinegética
- Áreas Protegidas
 - Parque Natural da Madeira
 - Reserva Natural das Ilhas Selvagens
- Rede Natura 2000
 - Zona Especial de Conservação do Maciço Montanhoso Central
 - Zona Especial de Conservação do Pícnulo
 - Zona Especial de Conservação das Ilhas Selvagens
- PATRIMÓNIO EDIFICADO**
 - Imóveis Classificados
 - Zona de Protecção
- INFRAESTRUTURAS E EQUIPAMENTOS**
- Infraestruturas Básicas
 - Emissário Terrestre
 - Rede Adutora
 - Rede Eléctrica (60 kv)
 - Rede Eléctrica (30 kv)
- Infraestruturas de Transportes e Comunicações
 - Rede Regional Principal
 - Rede Regional Complementar
- Infraestruturas de Comunicação
 - Feixe Hertziano
 - Centro Radioelétrico
- REDE VIÁRIA**
 - Rede Municipal
- CARTOGRAFIA BASE**
 - Altimetria
 - Hidrografia
 - Edificado
- DEFESA NACIONAL E SEGURANÇA PÚBLICA**
 - Área de Protecção do Estabelecimento Prisional da Cancellaria
 - Área de Serviço Militar
- CARTOGRAFIA E PLANEAMENTO**
 - Vértices Geodésicos
- LIMITES ADMINISTRATIVOS**
 - Limite de concelho
 - Limite de freguesia
- OUTROS LIMITES**
 - Perímetro Urbano



02 PLANTA DE CONDICIONANTES

Fase 1 | 4 Fev ' 2018
 Estudos de Caracterização e Diagnóstico Prospectivo da Situação Existente
 Vol. III - Sistema Biogeofísico

Direcção Regional de Informação Geográfica e Ordenamento do Território; Empresa Municipal SA, de 12/10/2007; Série Cartográfica Regional 2007 à Escala 1/5000; Projeção UTM - Fuso 28N; Elipsóide Internacional (Hayford); Datum Base SE; Sistema de referência: UTM fuso 28N - Datum Base SE, EPSG: 3061; Exactidão posicional: 0,18 m; Exactidão temática: 4%.

As cartas 5 e 6 só são apresentadas nos casos em que existe informação temática para o território das Ilhas Selvagens.