

- LEGENDA**
- Edificação em frentes contínuas (quarteirão)
 - Edificação em frentes descontínuas afecta a equipamentos e serviços
 - Edificação em frentes descontínuas afecta a habitação colectiva
 - Edificação de tipologia unifamiliar
 - Situações dissonantes da tipologia dominante na envolvente
 - Áreas de uso urbano predominantemente não edificadas
 - Áreas sem estrutura urbana

- REDE VIÁRIA**
- Rede Regional Principal
 - Rede Regional Complementar
 - Rede Municipal

- CARTOGRAFIA BASE**
- Vértices Geodésicos
 - Altimetria
 - Hidrografia
 - Edificado

- LIMITES ADMINISTRATIVOS**
- Limite de concelho
 - Limite de freguesia
- OUTROS LIMITES**
- Perímetro Urbano

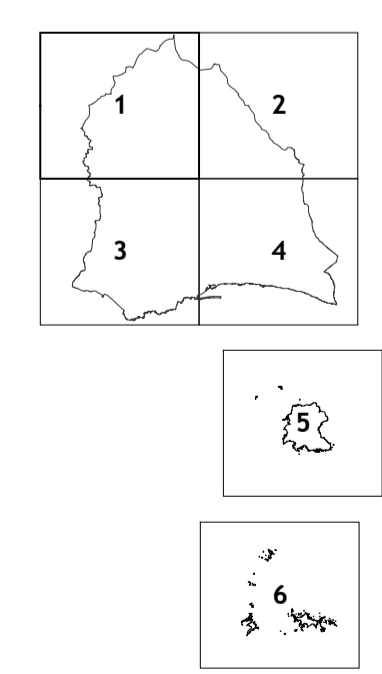
Quatrelaire Portugal

revisão

Plano Director Municipal **PDM funchal**

norvia

FUNCHAL



01 SITUAÇÃO URBANÍSTICA E CONFORMAÇÃO TIPO-MORFOLÓGICA

Fase 1 | 4 Feb '2018
Estudos de Caracterização e Diagnóstico Prospectivo da Situação Existente
Vol. IV - Sistema Urbano

Direcção Regional de Informação Geográfica e Ordenamento do Território; Empresa Municipal SA, de 12/10/2007; Série Cartográfica Regional 2007 à Escala 1:5000; Projeção UTM - Fuso 28N; Elipsóide Internacional (Hayford); Datum Base SE; Sistema de referência: UTM fuso 28N - Datum Base SE, EPSG: 3061; Exactidão posicional: 0,18 m; Exactidão temática: 4%.

As cartas 5 e 6 só são apresentadas nos casos em que existe informação temática para o território das Ilhas Selvagens.