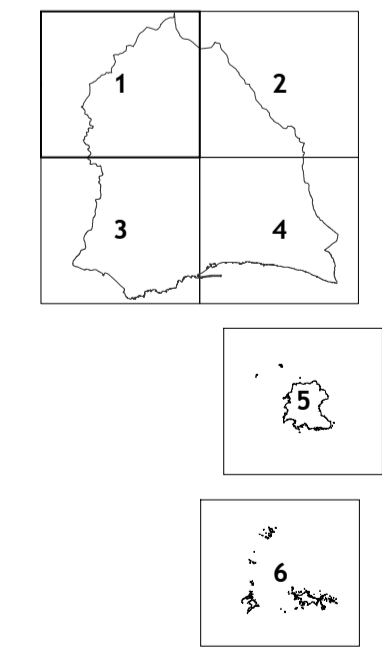


- LEGENDA**
- Rede Estruturante
  - Rede de Distribuição Principal
  - Rede de Distribuição Secundária
  - Rede de Proximidade
  - Rede de Acesso Local

- CARTOGRAFIA BASE**
- Vértices Geodésicos
  - Altimetria
  - Hidrografia
  - Edificado

- LIMITES ADMINISTRATIVOS**
- Limite de concelho
  - Limite de freguesia
- OUTROS LIMITES**
- Perímetro Urbano

Plano Director Municipal



## 01 HIERARQUIA VIÁRIA

Fase 1 | 4 Feb '2018  
 Estudos de Caracterização e Diagnóstico Prospectivo da Situação Existente  
 Vol. V - Sistema de Infraestruturas

Direcção Regional de Informação Geográfica e Ordenamento do Território; Empresa Municipal SA, de 12/10/2007; Série Cartográfica Regional 2007 à Escala 1:5000; Projeção UTM - Fuso 28N; Elipsóide Internacional (Hayford); Datum Base SE; Sistema de referência: UTM fuso 28N - Datum Base SE, EPSG: 3061; Exactidão posicional: 0,18 m; Exactidão temática: 4%.  
 As cartas 5 e 6 só são apresentadas nos casos em que existe informação temática para o território das Ilhas Selvagens.