

- LEGENDA**
- Até 3,5 m
 - Entre 3,6 e 4,5 m
 - Entre 4,6 e 6 m
 - Entre 6,1 e 7 m
 - Entre 7 e 10 m
 - Superior a 10 m
 - Sem informação

- CARTOGRAFIA BASE**
- ▲ Vértices Geodésicos
 - Altimetria
 - Hidrografia
 - Edificado

- LIMITES ADMINISTRATIVOS**
- Limite de concelho
 - Limite de freguesia
- OUTROS LIMITES**
- Perimetro Urbano

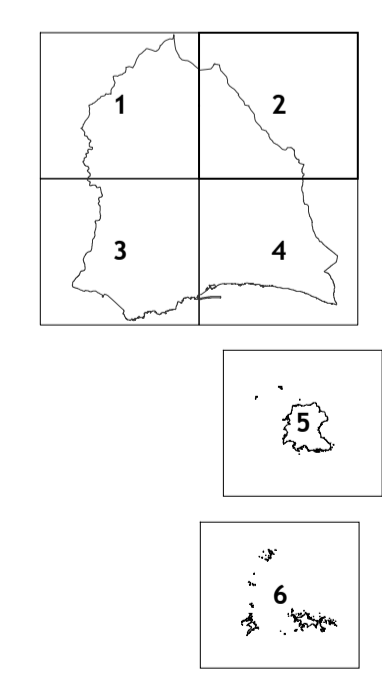
Quatenaire Portugal

revisão

Plano Director Municipal **PDM funchal**

norvia

FUNCHAL



03 LARGURA DA PLATAFORMA DE VIA Fase 1 | 4 Fev '18

Estudos de Caracterização e Diagnóstico Prospectivo da Situação Existente

Vol.V - Sistema de Infraestruturas

Direcção Regional de Informação Geográfica e Ordenamento do Território; Empresa Municipal SA, de 12/10/2007; Série Cartográfica Regional 2007 à Escala 1/5000; Projeção UTM - Fuso 28N; Elipsóide Internacional (Hayford); Datum Base SE; Sistema de referência: UTM fuso 28N - Datum Base SE, EPSG: 3061; Exactidão posicional: 0,18 m; Exactidão temática: 4%.

As cartas 5 e 6 são apresentadas nos casos em que existe informação temática para o território das Ilhas Selvagens.