

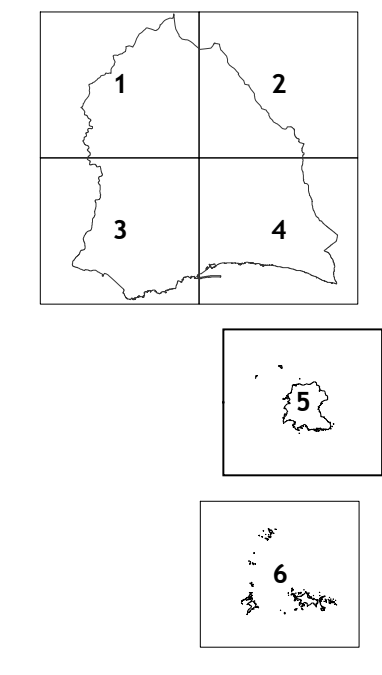


- LEGENDA**
- Até 3,5 m
  - Entre 3,6 e 4,5 m
  - Entre 4,6 e 6 m
  - Entre 6,1 e 7 m
  - Entre 7 e 10 m
  - Superior a 10 m
  - Sem informação

- CARTOGRAFIA BASE**
- ▲ Vértices Geodésicos
  - Altimetria
  - Hidrografia
  - Edificado

- LIMITES ADMINISTRATIVOS**
- Limite de concelho
  - Limite de freguesia
- OUTROS LIMITES**
- Perimetro Urbano

Plano Director Municipal **PDM funchal** **revisão**



**03 LARGURA DA PLATAFORMA DE VIA** Fase 1 | 4 | Fev ' 2018

Estudos de Caracterização e Diagnóstico Prospectivo da Situação Existente

Vol.V - Sistema de Infraestruturas

Direcção Regional de Informação Geográfica e Ordenamento do Território; Empresa Municipal SA, de 12/10/2007; Série Cartográfica Regional 2007 à Escala 1/5000; Projeção UTM - Fuso 28N; Elipsóide Internacional (Hayford); Datum Base SE; Sistema de referência: UTM fuso 28N - Datum Base SE, EPSG: 3061; Exactidão posicional: 0,18 m; Exactidão temática: -.

As cartas 5 e 6 só são apresentadas nos casos em que existe informação temática para o território das Ilhas Selvagens.