

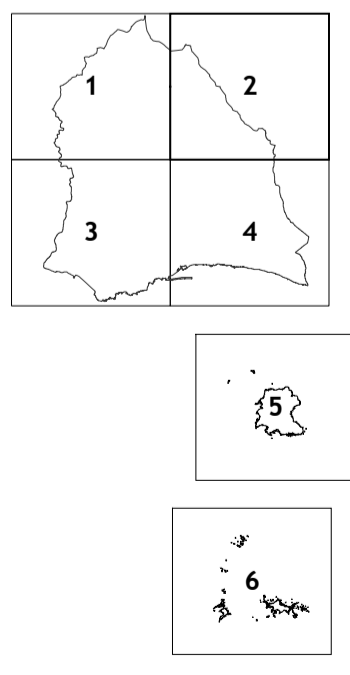
- LEGENDA**
- Produtor central - 6,6 kV
 - Posto de transformação - 6,6 kV
 - Troço aéreo - 6,6 kV
 - Troço subterrâneo - 6,6 kV
 - Troço aéreo baixa tensão
 - Troço subterrâneo baixa tensão

- REDE VIÁRIA**
- Rede Regional Principal
 - Rede Regional Complementar
 - Rede Municipal

- CARTOGRAFIA BASE**
- Vértices Geodésicos
 - Altimetria
 - Hidrografia
 - Edificado

- LIMITES ADMINISTRATIVOS**
- Limite de concelho
 - Limite de freguesia
- OUTROS LIMITES**
- Perímetro Urbano

revisão
Plano Director Municipal **PDM funchal**



08 DISTRIBUIÇÃO DE ENERGIA ELECTRICA

Fase 1 | 4 Fev '2018
Estudos de Caracterização e Diagnóstico Prospectivo da Situação Existente
Vol.V - Sistema de Infraestruturas

Direcção Regional de Informação Geográfica e Ordenamento do Território; Empresa Municipal SA, de 12/10/2007; Série Cartográfica Regional 2007 à Escala 1/5000; Projeção UTM - Fuso 28N; Elipsóide Internacional (Hayford); Datum Base SE; Sistema de referência: UTM fuso 28N - Datum Base SE, EPSG: 3061; Exactidão posicional: 0,18 m; Exactidão temática: 4%.

As cartas 5 e 6 só são apresentadas nos casos em que existe informação temática para o território das Ilhas Selvagens.