

**LEGENDA**

**RECURSOS NATURAIS**

**RECURSOS HÍDRICOS**

- Margens dos Cursos de Águas do Mar (Domínio Hídrico)
- Leitos e Margens dos Cursos de Águas Fluviais (Domínio Hídrico)
- Captações de água para abastecimento público
- Águas de nascente

**RECURSOS GEOLÓGICOS**

- Pedreiras
- Montado do Coetho
- Fundo de Cima

**RECURSOS AGRÍCOLAS E FLORESTAIS**

- Reserva Agrícola Nacional
- Obras de Aproveitamento Hidroagrícola
- Levada Nova
- Levada do Curral do Castelejo
- Levada do Curral da Pedra
- Levada do Lombo
- Levada do Pico do Curral
- Levada do Pico do Cardo
- Levada da Madalena
- Levada da Negra
- Levada do Galeão
- Levada da Serra da Alegria
- Levada do Barreiro
- Levada do Psão
- Levada dos Tornos
- Levada do Bom Sucesso
- Levada dos Curraleiros
- Levada do Blandy
- Levada de São Martinho
- Levada dos Pionais

**RECURSOS ECOLÓGICOS**

- Zona Especial de Conservação do Pináculo
- Zona Especial de Conservação do Maciço Montanhoso Central
- Zona Especial de Conservação das Ilhas Selvagens
- Zona de Proteção Especial do Maciço Montanhoso Central
- Zona de Proteção Especial das Ilhas Selvagens

**RECURSOS ECOLÓGICOS**

- Reserva Ecológica
- Parque Natural da Madeira
- Reserva Natural das Ilhas Selvagens
- Rede Natura

**RECURSOS ECOLÓGICOS**

- Parque Empresarial da Cancela
- Novo Hospital da Madeira

**MEDIDAS PREVENTIVAS**

- Medida Preventiva
- Parque Empresarial da Cancela
- Novo Hospital da Madeira

**PATRIMÓNIO EDIFICADO**

- Monumento Nacional e respetiva zona especial de proteção
- Conjunto de Interesse Público e respetiva zona especial de proteção
- Imóvel de Interesse Público e respetiva zona especial de proteção
- Imóvel de Interesse Municipal
- SÍTIO ARQUEOLÓGICO DO PELOURINHO (em vias de classificação)
- Área a classificar (Forte de São Filipe e Praça do Pelourinho)
- Área geral de proteção
- Área especial de proteção (provisória)

**EQUIPAMENTOS**

**ESTABELECIMENTOS PRISIONAIS**

- Zona de Proteção do Estabelecimento Prisional da Cancela

**DEFESA NACIONAL**

- Carreira de Tiro do Funchal
- Quartel da Nazaré
- Bateria do Pico da Cruz
- Bateria de São Martinho
- Serviço militar das Ilhas Selvagens

**INFRAESTRUTURAS**

**ABASTECIMENTO DE ÁGUA**

- Adutoras

**DRENAGEM DE ÁGUAS RESIDUAIS**

- Emissário terrestre

**REDE ELÉTRICA**

- Rede elétrica aérea (60 kv)
- Rede elétrica aérea (30 kv)
- Rede elétrica aérea (6,6 kv)
- Rede elétrica subterrânea (60 kv)
- Rede elétrica subterrânea (30 kv)
- Rede elétrica subterrânea (6,6 kv)

**REDE RODOVIÁRIA REGIONAL**

- Rede Principal de nível/desnívelada
- Rede Complementar de nível/desnívelada
- Túnel

**TELECOMUNICAÇÕES**

- Pontos de Amarração aos Cabos Submarinos
- Ligação terrestre aos Cabos Submarinos

**FARÓIS E OUTROS SINAIS MARÍTIMOS**

**MARCOS GEODÉSICOS**

**ACTIVIDADES PERIGOSAS**

- INFRAESTRUTURAS PORTUÁRIAS
- TELEFÉRICO
- SERVIÇÃO AERONÁUTICA
- Estabelecimento de Produtos Explosivos
- Zona de Segurança
- Unidade Autónoma de Gás Natural dos Socorridos

**CARTOGRAFIA BASE**

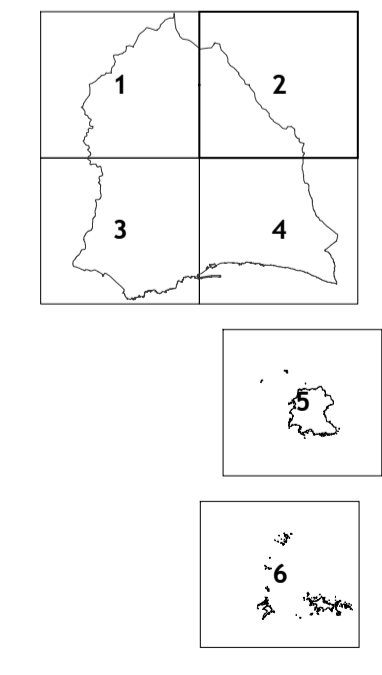
- Outras vias municipais de nível/desníveladas
- Marcos geodésicos
- Altimetria
- Hidrografia
- Edificado

**LIMITES ADMINISTRATIVOS**

- Limite de concelho
- Limite de freguesia

**OUTROS LIMITES**

- Perímetro urbano



**02**  
**PLANTA DE CONDICIONANTES**

Versão Final  
MARÇO 2018

Direção Regional de Informação Geográfica e Ordenamento do Território; Empresa Municipal SA, de 12/10/2007; Série Cartográfica Regional 2007 à Escala 1/5000; Projeção UTM - Fuso 28N; Elipsóide Internacional (Hayford); Datum Base SE; Sistema de referência: UTM fuso 28N - Datum Base SE, EPSG: 3061; Exactidão posicional: 0,18 m; Exactidão temática: 4%.

As cartas 5 e 6 só são apresentadas nos casos em que existe informação temática para o território das Ilhas Selvagens.