

**LEGENDA**

**SOLO RÚSTICO**

- ESPAÇOS AGRÍCOLAS
- ESPAÇOS FLORESTAIS
- ESPAÇOS NATURAIS E PAISAGÍSTICOS
- Áreas de edificação dispersa
- Espaço turístico e cultural do Monte

**SOLO URBANO**

- ESPAÇOS CENTRAIS
  - Área central principal
  - Área central complementar
- ESPAÇOS HABITACIONAIS
  - Áreas de alta densidade
  - Áreas de média densidade
  - Áreas de baixa densidade
  - Áreas periféricas
- ESPAÇOS DE ATIVIDADES ECONÓMICAS
- ESPAÇOS VERDES
  - Áreas verdes de utilização coletiva
  - Áreas verdes de proteção e enquadramento
- ESPAÇOS DE USO ESPECIAL
  - Áreas de equipamentos estruturantes e infraestruturas
  - Áreas de instalações portuárias

**REDE VIÁRIA**

- REDE VIÁRIA EXISTENTE
  - Rede Estruturante Primária de nível/desnívelada
  - Rede Estruturante Secundária de nível/desnívelada
  - Rede Local de nível/desnívelada
  - Túneis
- REDE VIÁRIA PREVISTA
  - Rede Estruturante Primária de nível/desnívelada
  - Rede Estruturante Secundária de nível/desnívelada
  - Rede Local de nível/desnívelada
  - Túneis

**OBRAS DE REGULARIZAÇÃO FLUVIAL PREVISTAS**

- Açudes
- Albufeiras

**CENTRALIDADES**

- Principal
- Secundária
- Turística

**PLANOS MUNICIPAIS DE ORDENAMENTO DO TERRITÓRIO**

**PLANOS DE URBANIZAÇÃO**

- PU 01 PU do Infante
- PU 02 PU da Levada do Cavalo
- PU 03 PU do Palheiro
- PU 04 PU do Amparo
- PU 05 PU da Ribeira de São João

**PLANOS DE PORMENOR**

- PP 01 PP AR1/CE
- PP 02 PP da Quinta do Poço
- PP 03 PP do Castanheiro

**CARTOGRAFIA BASE**

- Marcos geodésicos
- Altimetria
- Hidrografia
- Edificado

**LIMITES ADMINISTRATIVOS**

- Limite de concelho
- Limite de freguesia

**OUTROS LIMITES**

- Perímetro urbano

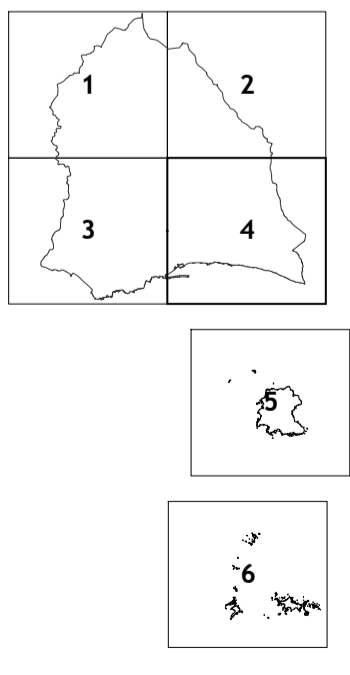
**REGISTO DA LOCALIZAÇÃO DAS PARTICIPAÇÕES**

● PARTICIPAÇÕES

E201700000000 - nº de registo de entrada associado a cada participação

EGLOMBADA - 438 - grupo de participações com o mesmo conteúdo num total de 438.

Nota: A georeferenciação é apresentada por proximidade geográfica, de forma a ser possível visualizar todos os registos das participações.



**ANEXO II**  
**PLANTA DE LOCALIZAÇÃO**  
**DAS PARTICIPAÇÕES RECEBIDAS**  
 Volume V - Relatório de Ponderação

Versão Final  
 MARÇO 2018

Direcção Regional de Informação Geográfica e Ordenamento do Território; Empresa Municipal SA, de 12/10/2007; Série Cartográfica Regional 2007 à Escala 1:5000; Projeção UTM - Fuso 28N; Elipsóide Internacional (Hayford); Datum Base SE; Sistema de referência: UTM fuso 28N - Datum Base SE, EPSG: 3061; Exactidão posicional: 0,16 m; Exactidão temática: 4%.

As cartas 5 e 6 só são apresentadas nos casos em que existe informação temática para o território das Ilhas Selvagens.