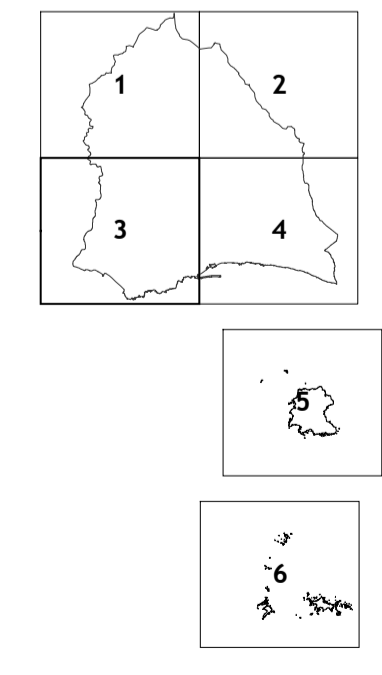


**LEGENDA**

**DISPOSIÇÕES DE SALVAGUARDA E PROTEÇÃO**

**PATRIMÓNIO NATURAL**

- BIODIVERSIDADE**
  - Micro-reservas
  - Árvores monumentais
- GEODIVERSIDADE**
  - Geossítios e Sítios de geodiversidade
- PATRIMÓNIO EDIFICADO**
  - Património inventariado
- SISTEMA DE VISTAS**
  - Miradouros
  - Teleférico
- TRACADOS URBANOS**
  - Tipo I
  - Tipo II
  - Tipo III
  - Tipo IV
- QUINTAS MADEIRENSES**
- ÁREAS EM RISCO OU AMEAÇADAS**
  - Áreas ameaçadas por cheias
  - Áreas ameaçadas pelo avanço das águas do mar
  - Áreas ameaçadas pela instabilidade de arribas e vertentes - Muito elevada
  - Áreas ameaçadas pela instabilidade de arribas e vertentes - Elevada
  - Áreas ameaçadas pela instabilidade de arribas e vertentes - Moderada
  - Áreas ameaçadas por incêndios
- PROTEÇÃO ACÚSTICA**
  - Zonas sensíveis
- INFRAESTRUTURAS**
  - Captações de água para consumo humano
  - Estações de tratamento de água
  - Reservatórios
  - Estações elevatórias de água
  - Estações de tratamento de águas residuais
  - Infraestruturas e equipamentos de apoio à Proteção Civil
- REDE VIÁRIA**
  - REDE VIÁRIA EXISTENTE**
    - Rede Estruturante Primária de nível/desnivelada
    - Rede Estruturante Secundária de nível/desnivelada
    - Rede Local de nível/desnivelada
    - Túneis
  - REDE VIÁRIA PREVISTA**
    - Rede Estruturante Primária de nível/desnivelada
    - Rede Estruturante Secundária de nível/desnivelada
    - Rede Local de nível/desnivelada
    - Túneis
- CARTOGRAFIA BASE**
  - Marcos geodésicos
  - Altimetria
  - Hidrografia
  - Edificado
- LIMITES ADMINISTRATIVOS**
  - Limite de concelho
  - Limite de freguesia
- OUTROS LIMITES**
  - Perímetro urbano



**01**  
**PLANTA DE ORDENAMENTO II**

Versão Final  
MARÇO 2018

Direcção Regional de Informação Geográfica e Ordenamento do Território; Empresa Municipal SA, de 12/10/2007; Série Cartográfica Regional 2007 à Escala 1:5000; Projeção UTM - Fuso 28N; Elipsóide Internacional (Hayford); Datum Base SE; Sistema de referência: UTM fuso 28N - Datum Base SE, EPSG: 3061; Exactidão posicional: 0,18 m; Exactidão temática: 4%.

As cartas 5 e 6 só são apresentadas nos casos em que existe informação temática para o território das Ilhas Selvagens.