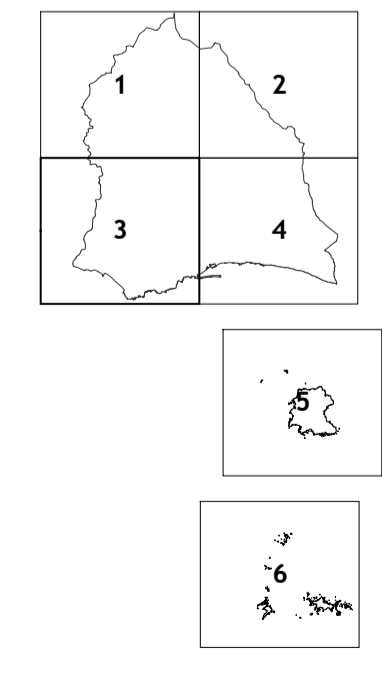


- LEGENDA**
- DISPOSIÇÕES PROGRAMÁTICAS E EXECUTÓRIAS DO PLANO**
- Solo urbano parcialmente urbanizado
 - UNIDADES DE INTERVENÇÃO ESPECIAL**
 - UIE 01 Santa Rita
 - UIE 02 Poço Barral / Romeiras
 - UIE 03 Ribeira Grande
 - UIE 04 Vale da Fundoa
 - UIE 05 Santa Luzia
 - UIE 06 Canceleda
 - UIE 07 Carmo
 - UIE 08 Encarnação
 - UIE 09 Ornelas
 - UIE 10 Praia Formosa
 - UIE 11 Lazareto
 - UIE 12 Arrifes e Moinhos
 - UIE 13 Frias
 - UNIDADES OPERATIVAS DE PLANEAMENTO E GESTÃO**
 - UOPG 01 Centro histórico
 - UOPG 02 Frente de Mar Central
 - UOPG 03 Frente de Mar Nascente
 - UOPG 04 Frente de Mar Poente
 - UOPG 05 Imaculado Coração de Maria
 - UOPG 06 Monte
 - UOPG 07 Santa Luzia
 - UOPG 08 Santa Maria Maior
 - UOPG 09 Santo António
 - UOPG 10 São Gonçalo
 - UOPG 11 São Martinho
 - UOPG 12 São Pedro
 - UOPG 13 São Roque
 - UOPG 14 Sé
 - REDE VIÁRIA**
 - REDE VIÁRIA EXISTENTE**
 - Rede Estruturante Primária de nível/desnívelada
 - Rede Estruturante Secundária de nível/desnívelada
 - Rede Local de nível/desnívelada
 - Túneis
 - REDE VIÁRIA PREVISTA**
 - Rede Estruturante Primária de nível/desnívelada
 - Rede Estruturante Secundária de nível/desnívelada
 - Rede Local de nível/desnívelada
 - Túneis
 - CARTOGRAFIA BASE**
 - Marcos geodésicos
 - Altimetria
 - Hidrografia
 - Edificado
 - LIMITES ADMINISTRATIVOS**
 - Limite de concelho
 - Limite de freguesia
 - OUTROS LIMITES**
 - Perímetro urbano



01
PLANTA DE ORDENAMENTO III
 Versão Final
 MARÇO 2018

Direcção Regional de Informação Geográfica e Ordenamento do Território; Empresa Municipal SA, de 12/10/2007; Série Cartográfica Regional 2007 à Escala 1:5000; Projeção UTM - Fuso 28N; Elipsóide Internacional (Hayford); Datum Base SE; Sistema de referência: UTM fuso 28N - Datum Base SE, EPSG: 3061; Exactidão posicional: 0,16 m; Exactidão temática: 4%.