

LEGENDA

DISPOSIÇÕES PROGRAMÁTICAS E EXECUTÓRIAS DO PLANO

Solo urbano parcialmente urbanizado

UNIDADES DE INTERVENÇÃO ESPECIAL

- UIE 01 Santa Rita
- UIE 02 Poço Barral / Romeiras
- UIE 03 Ribeira Grande
- UIE 04 Vale da Fundoa
- UIE 05 Santa Luzia
- UIE 06 Cancela
- UIE 07 Carmo
- UIE 08 Encarnação
- UIE 09 Ornelas
- UIE 10 Praia Formosa
- UIE 11 Lazareto
- UIE 12 Arrifes e Moinhos
- UIE 13 Frias

UNIDADES OPERATIVAS DE PLANEAMENTO E GESTÃO

- UOPG 01 Centro histórico
- UOPG 02 Frente de Mar Central
- UOPG 03 Frente de Mar Nascente
- UOPG 04 Frente de Mar Poente
- UOPG 05 Imaculado Coração de Maria
- UOPG 06 Monte
- UOPG 07 Santa Luzia
- UOPG 08 Santa Maria Maior
- UOPG 09 Santo António
- UOPG 10 São Gonçalo
- UOPG 11 São Martinho
- UOPG 12 São Pedro
- UOPG 13 São Roque
- UOPG 14 Sé

REDE VIÁRIA

REDE VIÁRIA EXISTENTE

- Rede Estruturante Primária de nível/desnivelada
- Rede Estruturante Secundária de nível/desnivelada
- Rede Local de nível/desnivelada
- Túneis

REDE VIÁRIA PREVISTA

- Rede Estruturante Primária de nível/desnivelada
- Rede Estruturante Secundária de nível/desnivelada
- Rede Local de nível/desnivelada
- Túneis

CARTOGRAFIA BASE

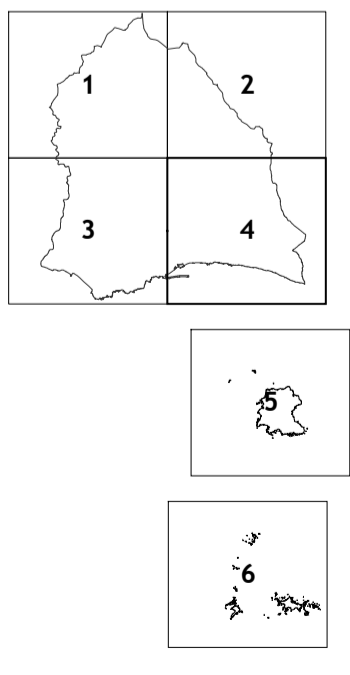
- Marcos geodésicos
- Altimetria
- Hidrografia
- Edificado

LIMITES ADMINISTRATIVOS

- Limite de concelho
- Limite de freguesia

OUTROS LIMITES

- Perímetro urbano



01
PLANTA DE ORDENAMENTO III
 Versão Final
 MARÇO 2018

Direcção Regional de Informação Geográfica e Ordenamento do Território; Empresa Municipal SA, de 12/10/2007; Série Cartográfica Regional 2007 à Escala 1:5000; Projeção UTM - Fuso 28N; Elipsóide Internacional (Hayford); Datum Base SE; Sistema de referência: UTM fuso 28N - Datum Base SE, EPSG: 3061; Exactidão posicional: 0,16 m; Exactidão temática: 4%.

As cartas 5 e 6 só são apresentadas nos casos em que existe informação temática para o território das ilhas Selvagens.